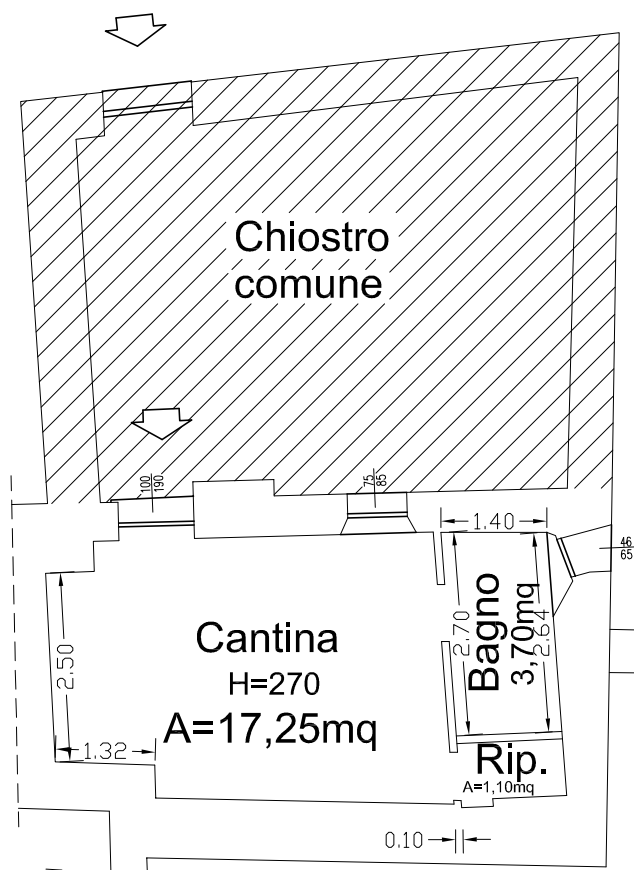


STATO ATTUALE IN SCALA 1:100

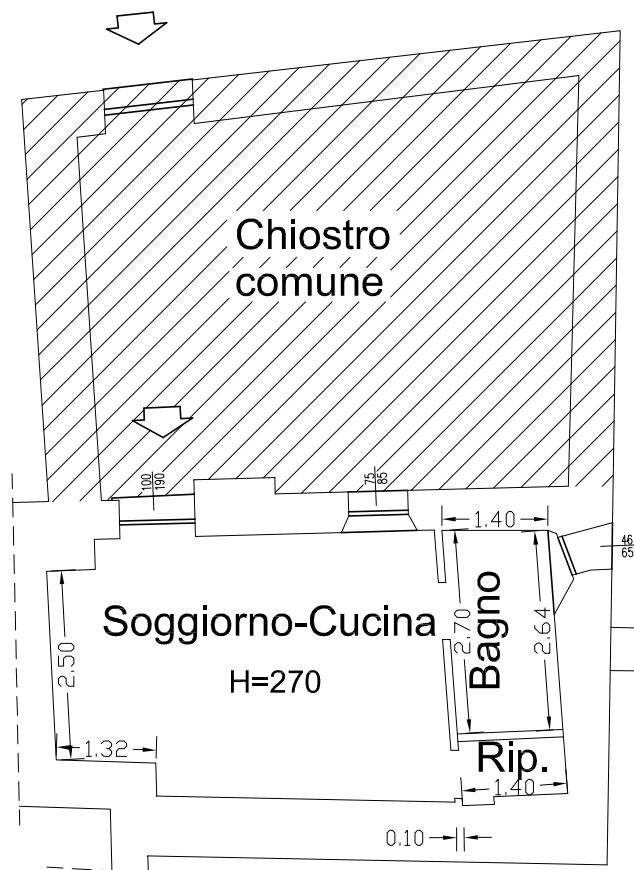


PIANO TERRA

Legenda:

-  Porzione di edificio non oggetto di interventi

STATO FUTURO IN SCALA 1:100



PIANO TERRA

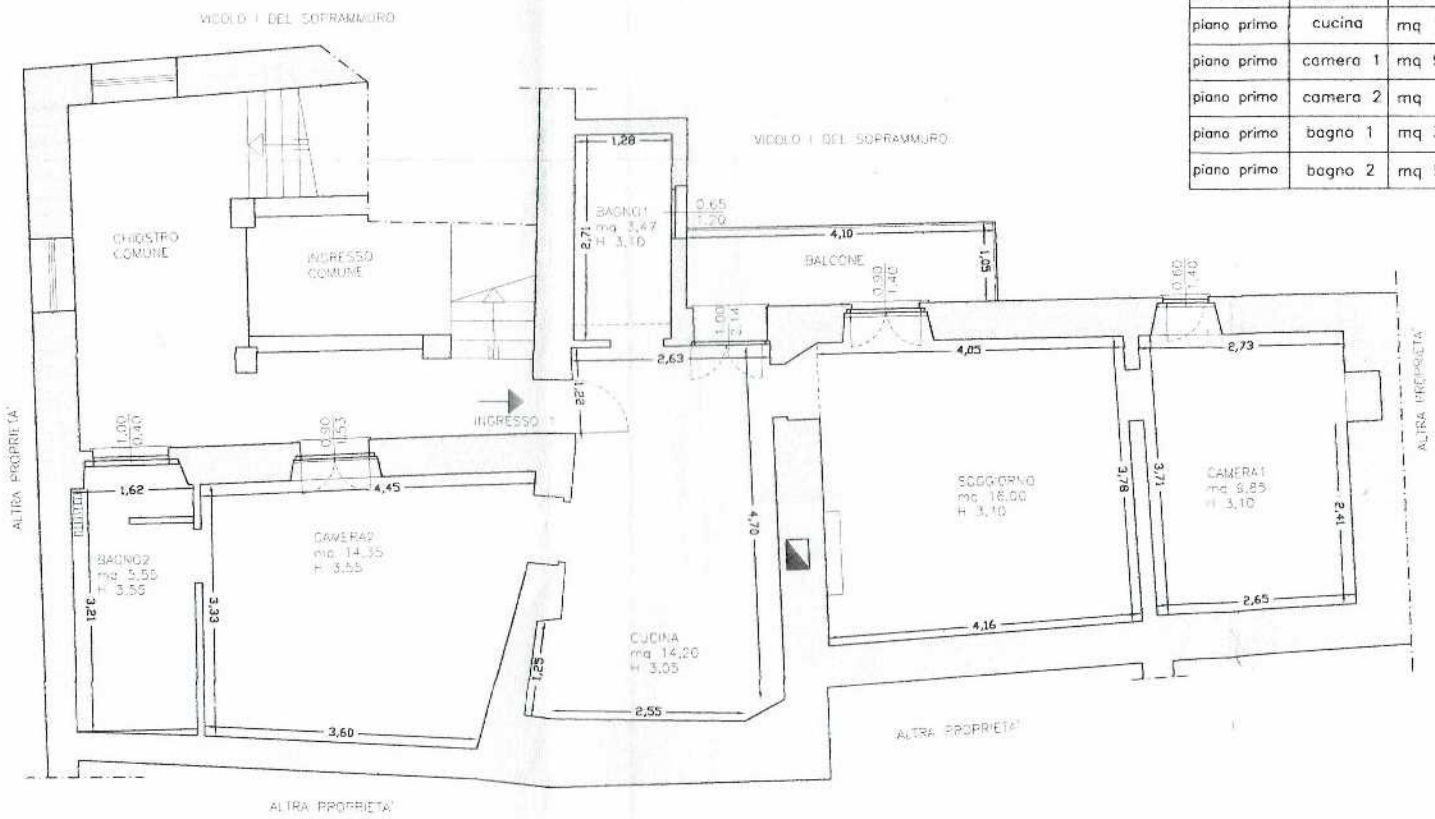
TABELLA SUP. FINESTRATE

PIANO TERRA	Vano	Superficie utile	Sup. finestrata garantita	Sup. min. ammissibile 1/8
	SOGG.-CUCINA	mq. 17,25	mq. 2,54	mq. 2,16
	BAGNO	mq. 3,70	mq. 0,30 Soddisfatta con aspiratore	mq. 0,46
	RIPOSTIGLIO	mq. 1,10	----	----

Legenda:

 Porzione di edificio non oggetto di interventi

Calcolo Superficie Finestrata					
Piano	Vano	Superficie pavimentata	Superficie minima finestrata 1/16		Superficie finestrata
piano terra	bagno	mq 3.70	mq 0.23	<	mq 0.30
piano primo	soggiorno	mq 16.00	mq 1.00	<	mq 1.26
piano primo	cucina	mq 14.20	mq 0.89	<	mq 2.14
piano primo	camera 1	mq 9.85	mq 0.62	<	mq 0.84
piano primo	camera 2	mq 14.35	mq 0.90	<	mq 1.38
piano primo	bagno 1	mq 3.47	mq 0.22	<	mq 0.78
piano primo	bagno 2	mq 5.55	mq 0.35	<	mq 0.40






PIANTA DEL PIANO PRIMO (Appartamento)

TAVOLO DI RAFFRONTO IN SCALA 1:100



PIANO TERRA

Legenda:

-  Porzione di edificio non oggetto di interventi
-  Nuova costruzione
-  Demolizione

RAPPRESENTAZIONE GRAFICA DEGLI INTERVENTI DA REALIZZARE PER L'ADATTABILITA' DELL'UNITA' IMMOBILIARE .

Per consentire in futuro l'adattabilità dell'immobile all'uso di persone con ridotte o impedito capacità motorie si dovranno eseguire le seguenti opere:

PIANO TERRA

- Apposizione di apposita rampa nel portone d'ingresso per il superamento del lieve dislivello con l'esterno.
- Aggiornamento nel posizionamento dei servizi igienici all'interno dei bagni
- Incremento delle aperture se necessario per portarle alla misura stabilita dalla normativa vigente.



PIANO TERRA

Legenda:

 Porzione di edificio
non oggetto di interventi

